



【グルニエ9（ショート） 取付説明書】

CRUNK AUTO

克蘭クオート

〒444-0007 愛知県岡崎市大平町字天神前 9-1

TEL : 0564-25-9111 / FAX : 0564-25-9112 / E-mail : crunk@nifty.com

URL : http://www.crunk.jp/ 認証整備工場 愛第 9574

梱包内容をご確認下さい

■ ベッドマット

■ フレーム

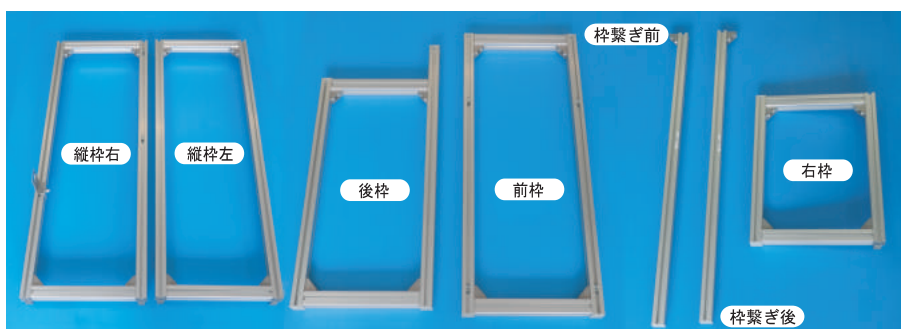
（ビス 12本、六角レンチ
M10×L65 1本、ワッシャー 7枚）



必要工具

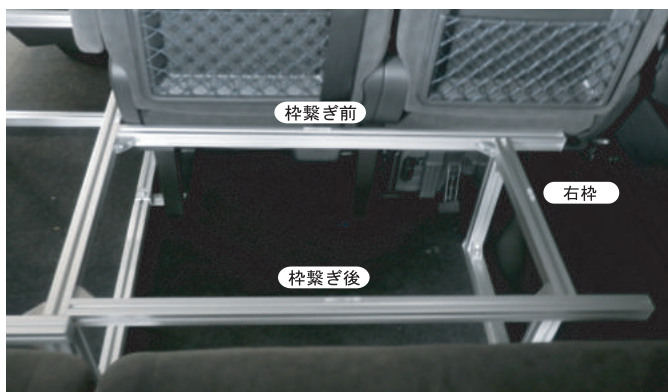
14、17 ミリソケットレンチ

フレームの名称



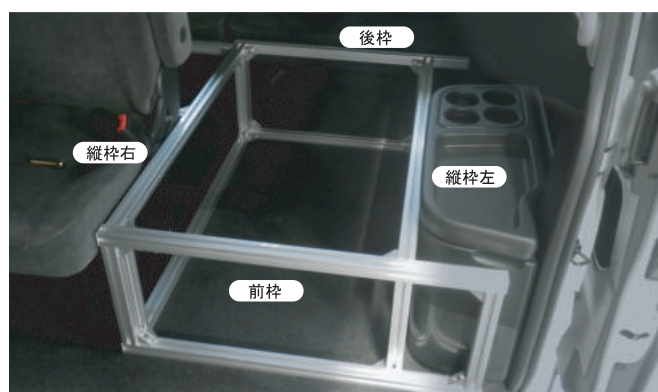
※各フレームに名称シールが貼ってあります。
ご確認ください。

取り付け方法



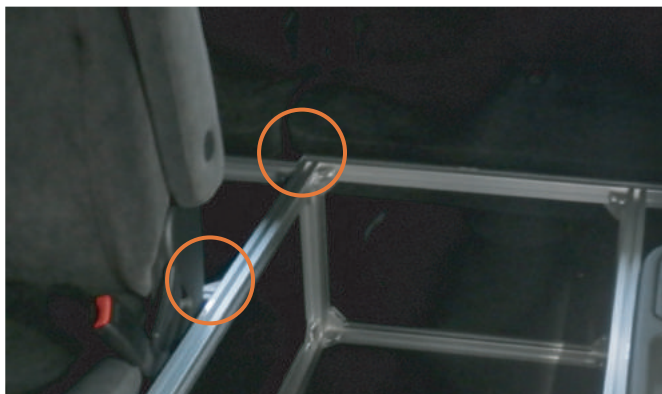
Step.1

サードシートと跳ね上げシートの上に
右枠、枠繋ぎ前、枠繋ぎ後のフレームを
組み立てます。



Step.2

シートとコンソールボックスの間に
縦枠右、左、前枠、後枠を組み立てます。



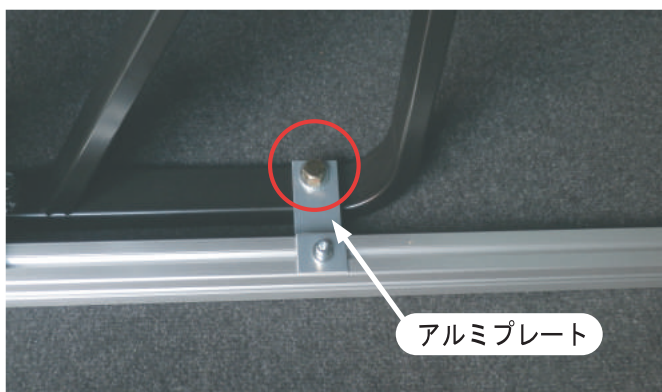
Step.3

枠繋ぎ前、枠繋ぎ後のフレームと縦枠右のフレームを組み付けます。



Step.4

サイドシートの後ろのボルトを 14 ミリソケットレンチで外します。



Step.5

アルミプレートの上にワッシャーを 1 枚入れ、純正ボルトまたは同梱の M10×65 ボルトをソケットレンチで締め付けます。(※)

※マット等を敷いていない場合のみ、純正ボルトを 14 ミリソケットレンチで締めて下さい。

※マットがある場合はアルミプレート下にワッシャーを 3 枚、フローアボードがある場合は 6 枚入れて付属のゴールドのボルトを 17 ミリソケットレンチで締めて下さい。



Step.6

ベッドマットを敷きます。

完成！



ベッドマットを敷いた状態でシートの跳ね上げが出来ます！

ご注意ください！



跳ね上げシートの座面との高さそろえ優先の為、ベッドマットを敷くとコンソールボックスのフタは開かなくなります。ベッドマットを浮かせることで、開けられます。